

Quick-Guide

Sièges de travail pour l'industrie et les laboratoires

Sortir du bureau classique

Bimos est le leader des sièges de travail en Europe. En tant que marque d'Interstuhl, le spécialiste des sièges de bureau, nous avons derrière nous plus de 50 ans d'expérience dans le développement et la production.

Nous considérons la chaise comme un lien entre l'homme et le travail. Elle doit s'intégrer idéalement dans l'environnement de travail, sans que l'homme ait, lui, à s'adapter. Les exigences en termes d'ergonomie, de sécurité et de matériaux dans l'industrie et les laboratoires sont foncièrement différentes de celles d'un environnement de bureau. Cela implique des connaissances spécialisées, une compétence technique, la passion et une approche réfléchie des solutions.

Nous avons la solution idéale pour chaque exigence, qui résulte toujours du lien étroit entre la pratique et la recherche. C'est ce qui fait de nous le leader de l'innovation dans le domaine des sièges pour l'industrie et les laboratoires.

Le Quick-Guide Bimos vous fournit une vue d'ensemble des spécificités et des diverses exigences des différents domaines d'utilisation. Nous vous proposons une sélection de modèles de sièges préconisés sur le marché suisse.

Nous accordons une **garantie longue durée de 10 ans**.

Toutes les chaises de Bimos sont conformes à la norme DIN 68877 et portent la **marque GS** (sécurité contrôlée).



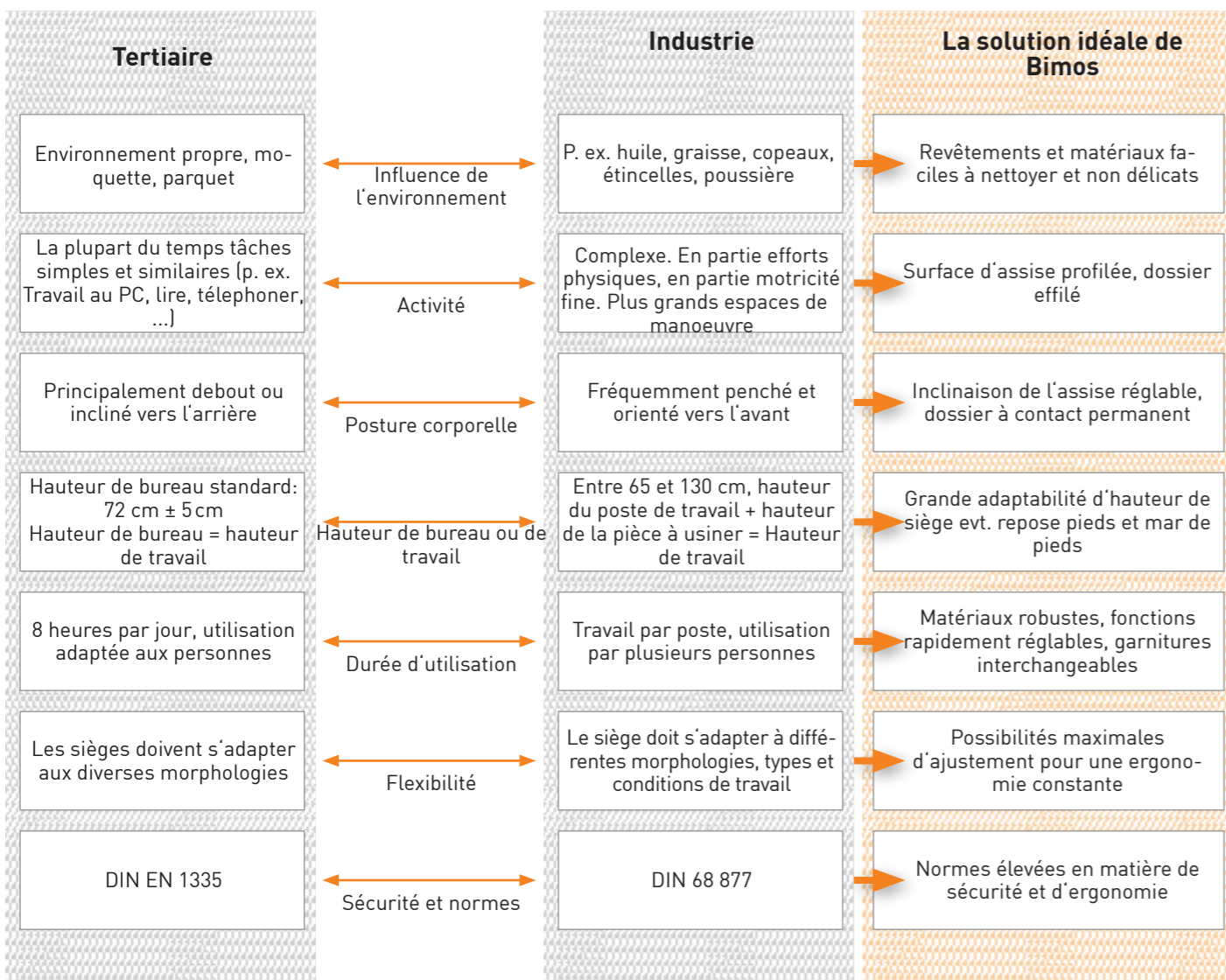
Production



Des sièges parfaits pour les postes de production

Un siège de travail ne peut être bon que s'il s'adapte parfaitement à l'environnement de travail. Un siège destiné à la production doit répondre à des exigences spécifiques. Les sièges de travail de Bimos associent une liberté de mouvement maximale à une ergonomie optimale, à une grande adaptabilité et à une robustesse à toute épreuve.

De la forme anatomique de l'assise et du dossier aux matériaux résistants aux sollicitations extrêmes, en passant par des rembourrages interchangeables, nos solutions sont parfaitement pensées.



Nous recommandons les modèles suivants pour la production* :



Neon

- Porte-drapeau pour l'industrie moderne
- Rembourrages interchangeables
- Adaptation aisée à l'espace de travail



Nexxit

- Allrounder im Mittelklassesegment im Bereich Produktion
- Industrieergonomie unter Verwendung robuster Materialien
- mit intuitiver Bedienung und automatischer Gewichtsregulierung
- hoher Komfort, extreme Widerstandsfähigkeit



Labsit

- Polyvalent pour tous les types de laboratoire
- Fonction flex 3D intelligente dans le dossier en matière plastique
- Réglage facile et intuitif



Tabouret

- Grande surface d'assise de 40 cm de diamètre
- Longue durée de vie grâce à la protection périphérique
- Anneau de réglage pratique

Domaine d'utilisation

Partout où les sièges ESD, de laboratoire ou pour salle blanche ne sont pas obligatoires

Surfaces

Tissu
Supertec
Similicuir
Mousse intégrale

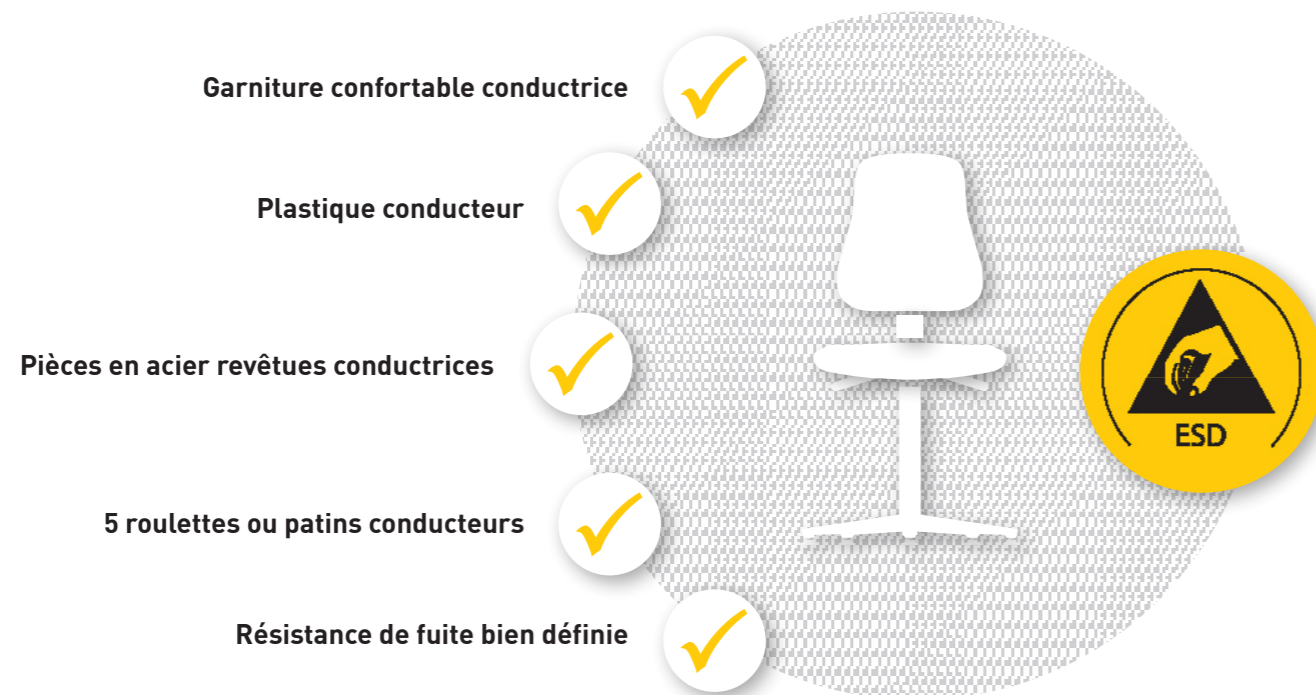
*Sélection. Autres modèles dans le catalogue.

Zone ESD



Protection efficace contre les décharges électrostatiques pour les postes de travail électroniques

Le sigle ESD (**E**lectro**S**tatic **D**ischarge) désigne la décharge électrostatique d'objets ou personnes chargés en électricité statique. Les décharges électrostatiques peuvent endommager les éléments microélectriques. Le siège de travail ESD est un critère décisif pour une protection ESD efficace sur les postes de travail électroniques.



Nous recommandons les modèles suivants pour les zones ESD* :



Neon

- Porte-drapeau pour l'industrie moderne
- Rembourrages interchangeables
- Trois surfaces au choix
- Ergonomique et confortable
- Capacité de décharge de chaque élément



Nexxit

- Allrounder im Mittelklassesegment im Bereich Produktion
- Industrieergonomie unter Verwendung robuster Materialien
- mit intuitiver Bedienung und automatischer Gewichtsregulierung
- hoher Komfort, extreme Widerstandsfähigkeit



Labsit

- Polyvalent pour tous les types de laboratoire
- Fonction flex 3D intelligente dans le dossier en matière plastique
- Réglage facile et intuitif



Tabouret

- Réglage en hauteur par ressort pneumatique, avec anneau de réglage
- Longue durée de vie grâce à la protection périphérique

Domaine d'utilisation

Electrotechnique
Electronique automobile, domestique et informatique
Télécommunication
Electronique industrielle

Surfaces

Tissu ESD
Similicuir ESD noir
Mousse intégrale ESD noire (seulement pour Neon)
Supertec ESD

Normes

ESD selon EN 61340-5-1

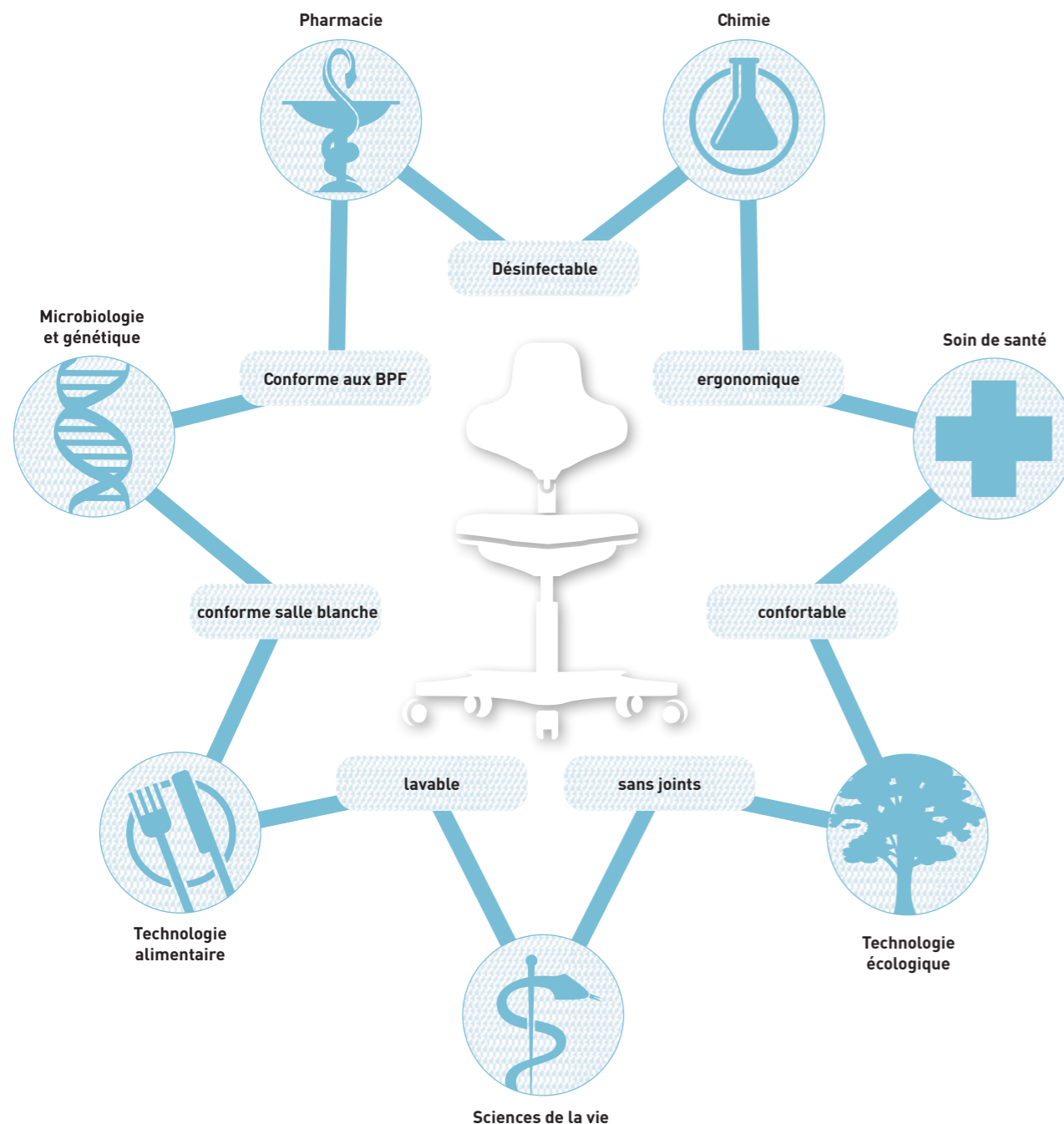
*Sélection. Autres modèles dans le catalogue.

Laboratoire



Solutions bien pensées pour votre laboratoire

Le travail en laboratoire implique pour les sièges de laboratoire des exigences particulières et qui ne peuvent être comparées à aucun autre domaine de travail. Outre des contraintes extrêmes en termes d'hygiène et de facilité de nettoyage, ils doivent répondre à d'autres exigences liées au travail quotidien au laboratoire, qui fait appel à des capacités élevées de motricité fine, de précision et de concentration. Le design, la conception et le choix des matériaux sont donc adaptés à ces exigences spécifiques.



Nous recommandons les modèles suivants pour les laboratoires* :



Neon

- Favorise une position penchée en avant
- Sans joints
- Confort maximum grâce à sa mécanique sophistiquée



Labster

- Répond aux exigences les plus sévères en termes d'hygiène et d'absence de contamination
- Design compact
- Le dossier étroit garantit une grande liberté des coudes
- La technique Auto-Motion favorise une position penchée en avant



Labsit

- Polyvalent pour tous les types de laboratoire
- Fonction flex 3D intelligente dans le dossier en matière plastique
- La fonction flex innovante dans le bord avant de l'assise favorise la position penchée en avant typique des laboratoires
- Réglage facile et intuitif



Tabouret Labsit

- Compact, idéal pour les courtes stations assises
- Anneau de réglage en hauteur pratique

Domaine d'utilisation

Pharmacie, chimie et santé
Technologie environnementale
Life Science
Technologie alimentaire
Biotechnologie & génétique

Surfaces

Similicuir
Mousse intégrale

*Sélection. Autres modèles dans le catalogue.

Salle blanche



Indispensable - haut de gamme certifié pour les salles blanches

Dans les secteurs de la microélectronique, de l'industrie pharmaceutique, de la fabrication de microsystèmes, de l'optique et de la technique médicale, il est impératif d'éviter la contamination de produits et processus afin de garantir la stérilité des locaux. Bimos a conçu des programmes de sièges pour salle blanche soumis à des conditions d'utilisation extrêmes, en collaboration avec l'industrie et la recherche.

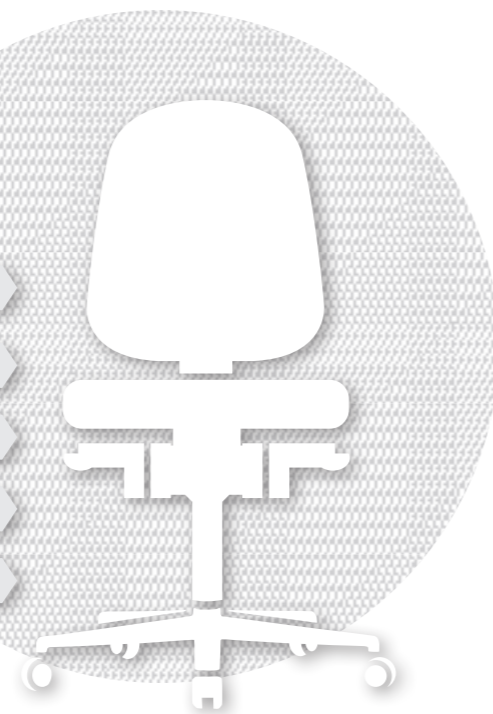
Des garnitures scellées par injection de mousse

Des matériaux adaptés aux salles blanches

Des surfaces lisses et fermées

Des mécanismes étanches

D'une capacité de décharge électrostatique



Nous recommandons les modèles suivants pour les salles blanches* :



Reinraum Plus

- La coque de l'assise et du dossier en tôle d'acier garantit une étanchéité parfaite aux particules.
- Revêtement similicuir antidérapant
- Dossier avec contact permanent



Reinraum Basic

- Siège polyvalent
- Revêtement similicuir conducteur, indéchirable et antidérapant
- Dossier avec contact permanent (en option avec réglage en inclinaison de l'assise) ou mécanisme synchrone



Reinraum Tabouret

- Compact
- Pour une courte station assise

Domaine d'utilisation

Salle blanche

Surfaces

Similicuir ESD noir

Normes

Classe salle blanche 3 selon DIN EN ISO 14644-1
Classe salle blanche 1 selon US Federal Standard 209E

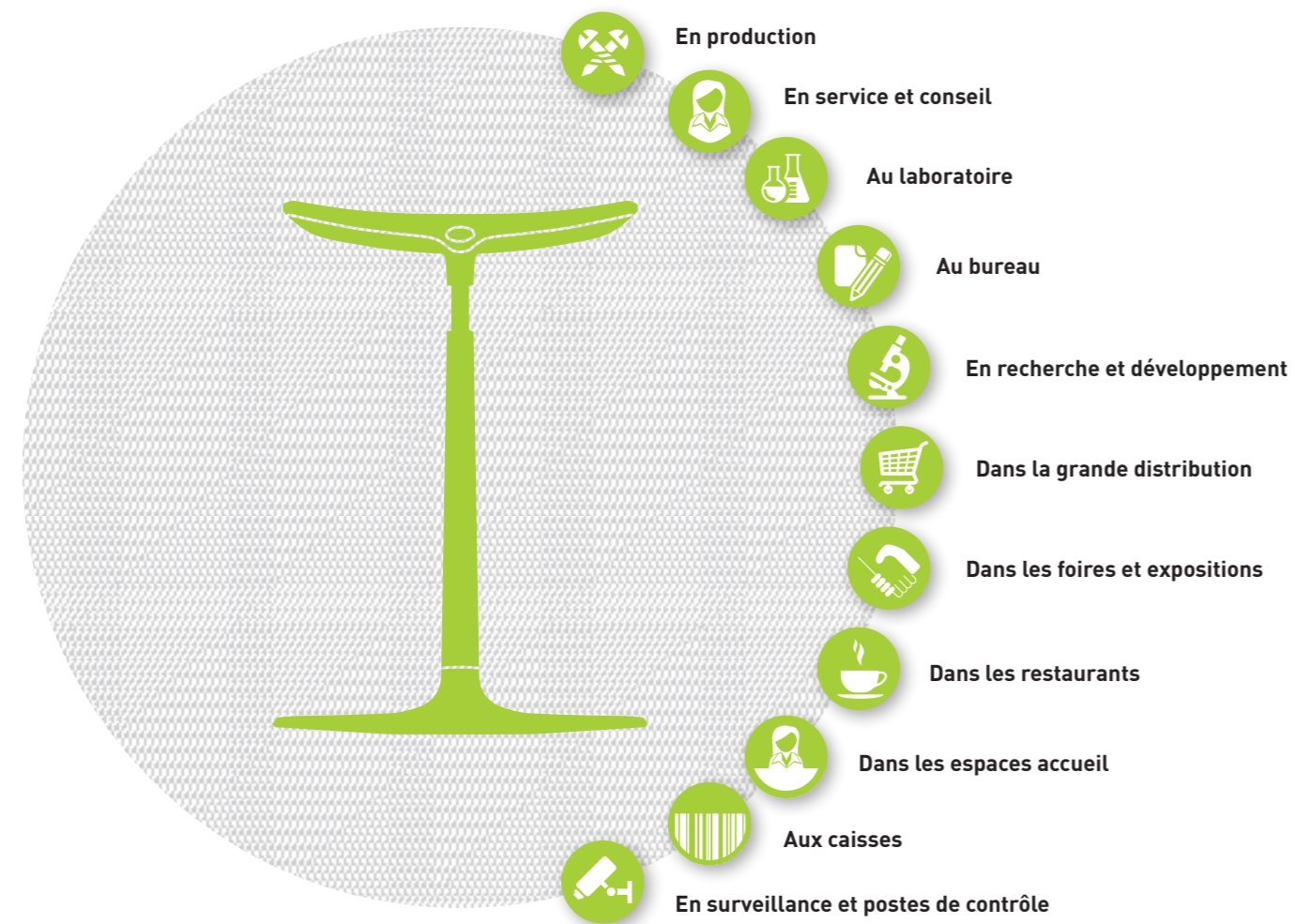
*Sélection. Autres modèles dans le catalogue.

Travail debout



Soulagement des travailleurs debout

Presque un travailleur sur deux doit rester debout pendant de longues périodes. Avec nos solutions pour le travail debout, nous les soulageons pour toutes les activités ne pouvant pas être effectuées en position assise. Notre offre s'étend du simple appui pour un soulagement de courte durée à l'appui-fesses flexible, qui permet de rester debout sans fatigue sur une longue période.



Nous recommandons les modèles suivants pour le travail debout* :



Appui-fesses Fin

- 60 % du poids du corps est supporté par la large assise et le montant ergonomique.
- Utilisation et réglage intuitifs
- Léger et mobile



Appui-fesses industriel

- Pied extrêmement plat
- Poignée pratique
- Assise pivotante sur 360°
- Réglage en inclinaison de 10° vers l'avant



Siège haut Flex 2

- Assise pivotante sur 360°
- Dossier ergonomique
- Assise Wave antidérapante

Domaine d'utilisation

Services
Industrie
Bureau
Laboratoire / ESD

Surfaces

Mousse intégrale

*Sélection. Autres modèles dans le catalogue.

Guide Rembourrages

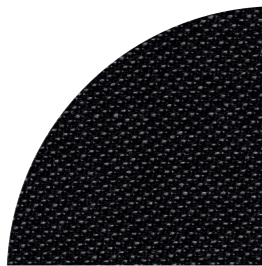
Le guide Rembourrages présente les différentes surfaces proposées pour les différents domaines d'utilisation.

Polster Guide

Tissu

Le revêtement en tissu est particulièrement recommandé pour les environnements de travail propres. Nos revêtements en tissu haut de gamme sont respirants et peuvent absorber et libérer l'humidité. Duotec est un tissu ESD conducteur. Il contient des fils métalliques tissés.

- respirant
- confortable
- doux
- résistant
- anti-dérapant
- protection incendie (EN 1021 1+2)
- > 100'000 cycles d'abrasion



Mousse intégrale

La mousse intégrale est recommandée pour les environnements exposés aux produits agressifs tels que les huiles, les graisses, les copeaux métalliques, les acides et solutions alcalines légers, l'humidité ou les étincelles. Des rembourrages conducteurs en mousse intégrale sont également proposés en noir pour les zones ESD.

- extrêmement robuste, durable
- lavable
- résistante aux contraintes mécaniques
- nettoyage facile
- résistante aux pièces pointues et coupantes
- résistante aux désinfectants
- antibactérienne
- sans PVC
- résistante au sang et à l'urine



Similicuir

Le similicuir Magic séduit par sa fine structure et son excellent toucher. Magic est pratiquement impossible à distinguer du cuir véritable. Pour les zones ESD, Magic est également proposé comme similicuir ESD conducteur (avec pigments de carbone) en noir. Le similicuir Skaï peut être utilisé dans les salles blanches.

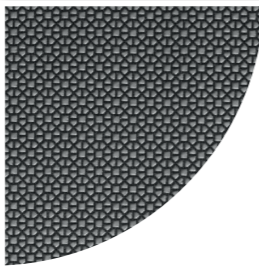
- lavable
- facile à entretenir
- résistant aux huiles et désinfectants
- antibactérien
- doux et confortable
- sans PVC, sans phthalates
- résistant au sang et à l'urine
- protection incendie (EN 1021 1+2)
- > 50'000 cycles d'abrasion



Supertec

Supertec est une matière de revêtement qui ne peut être comparée à aucune autre surface. Supertec se compose d'un support textile sur lequel est posée une micro-armure.

- confortable et doux
- respirant
- très résistant
- micro-armure
- résistant aux coupures
- anti-dérapant
- facile à nettoyer
- protection incendie (EN 1021 1+2)



Production



Zone ESD



Laboratoire



Salle blanche



Travail debout

bureautech

Your office expert

WIR SIND UMGEZOGEN!



in die FACTORY 1

Solothurnstrasse 1 2504 Biel/Bienne

bureautech

Your office expert

NOUS AVONS DÉMÉNAGÉ !



dans la FACTORY 1

Route-de-Soleure 1 CH-2504 Biel/Bienne

Bureautech Allemann AG
FACTORY 1
Solothurnstrasse 1
CH-2504 Biel
Tel. +41 32 344 63 20
info@bureautech



Bureautech Allemann SA
FACTORY 1
Route de Soleure 1
CH-2504 Bienne
Tél. +41 32 344 63 20
info@bureautech.ch

bureautech

Your office expert

WIR SIND UMGEZOGEN!



in die FACTORY 1

Solothurnstrasse 1 2504 Biel/Bienne

bureautech

Your office expert

NOUS AVONS DÉMÉNAGÉ !



dans la FACTORY 1

Route-de-Soleure 1 CH-2504 Biel/Bienne