

THUR EXPRESS

Unsere besten
Angebote für Sie!



THURMETALL

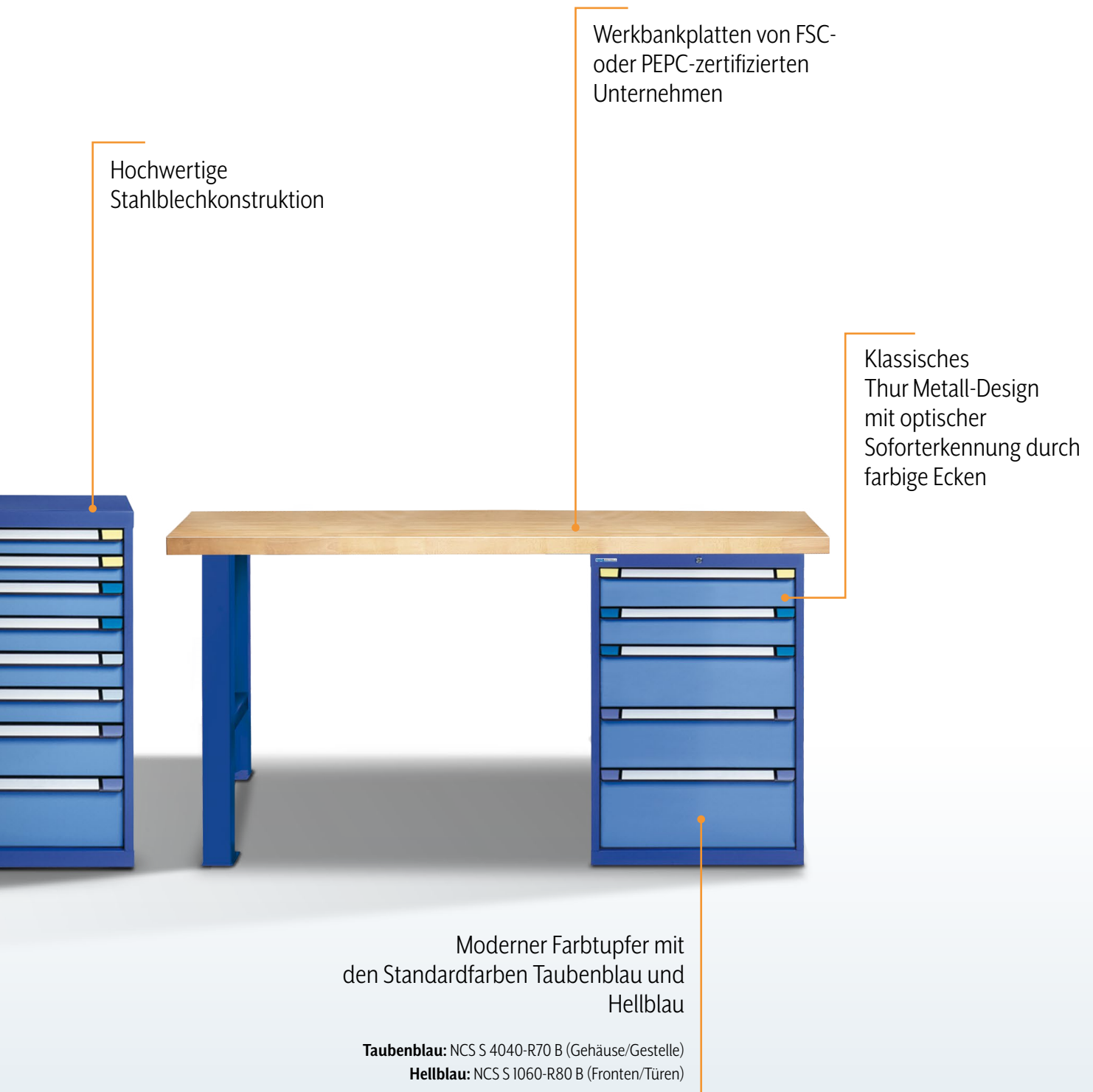
TM-CLASSIC

UNVERKENNBAR & EINZIGARTIG

Bis zu 5 Jahre
Garantie auf
unsere Produkte



Top Qualität dank
einer Gehäusebelastbarkeit
von bis zu 4 Tonnen



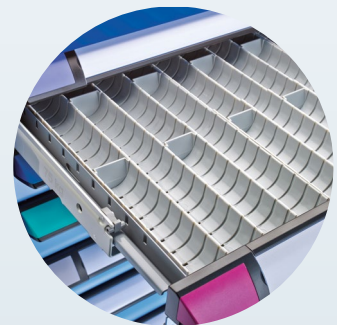
SCHUBLADEN-, MASCHINENSCHRÄNKE UND ROLLBOYS



100 % Volumenausnutzung = perfekte
Nutzbarkeit



Traversenlos geführter
Differenzialauszug = leichtgängig
und leise

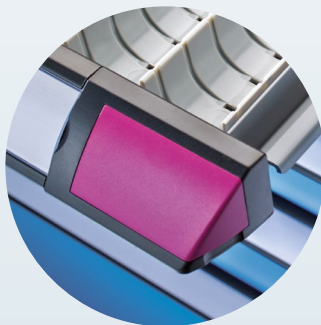


Praktisches Einteilungsmaterial einsetzbar
für das gesamte Sortiment

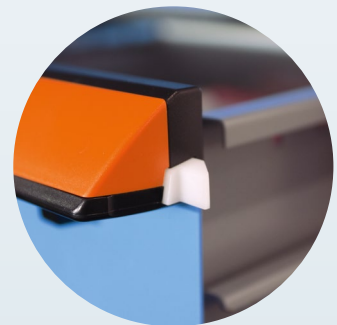
- Traglasten von 400 bis 4000 kg bei gleichmässig verteilter Flächenlast
- Schubladentragkraft von 75 kg
- Schubladengriffleiste mit grossflächiger Beschriftungsmöglichkeit
- Schubladennutzflächen:
Breite: 605 mm = 0,30 m², 805 mm = 0,42 m², 1005 mm = 0,54 m²
- 100 % Schubladenvollauszug
- KEY Lock – unsere Standardschliessung mit 2 Schlüsseln



Zentralverschlüsse mit Einzelschubladen-
sperre (Kippsicherung) serienmässig



Griffleiste mit zwei Farbecken für optische
Soforterkennung sowie grossflächige
Beschriftungsmöglichkeiten



Schubladeneinzelsicherung rechts
bei allen fahrbaren Schränken für die
einhändige Bedienung



Art.-Nr.
65.791.501



Art.-Nr.
52.163.501

48h
express



48h
express

Art.-Nr.
52.162.501



Art.-Nr.
84.366.501



Art.-Nr.
52.160.501

SCHUBLADENSCHRÄNKE

Ausstattung	Breite mm	Tiefe mm	Höhe mm	Tragkraft kg	Art.-Nr.
6 Schubladen (2 × 100, 2 × 150, 2 × 200 mm)	805	695	1000	4000	65.791.501
	1005	695	1000	4000	86.504.501
7 Schubladen (2 × 75, 2 × 100, 1 × 150, 2 × 200 mm)	805	695	1000	4000	52.163.501
	1005	695	1000	4000	84.260.501
9 Schubladen (9 × 100 mm)	805	695	1000	4000	52.162.501
	1005	695	1000	4000	86.432.501
9 Schubladen (6 × 100, 2 × 150, 1 × 200 mm)	805	695	1200	4000	84.374.501
	1005	695	1200	4000	84.376.501
9 Schubladen (2 × 100, 6 × 150, 1 × 200 mm)	805	695	1400	4000	84.366.501
	1005	695	1400	4000	84.368.501

MASCHINENSCHRANK

Abrollrand, 2 Schubladen (2 × 100 mm) und 2 Auszugsböden	805	724	1017	4000	52.160.501
	1005	724	1017	4000	86.420.501


 Art.-Nr.
84.118.876

 Art.-Nr.
52.240.501

 Art.-Nr.
81.221.501

 Art.-Nr.
53.569.501

 Art.-Nr.
53.696.501

ROLLBOYS

Ausstattung	Breite mm	Tiefe mm	Höhe mm	Tragkraft kg	Art.-Nr.
2 Ablageböden 20 kg	605	695	992	400	84.118.876
5 Schubladen (2 × 100, 2 × 150, 1 × 200 mm)	605	695	992	400	52.240.501
1 Schublade (1 × 150 mm), 2 Ablageböden 20 kg	605	695	992	400	81.221.501
5 Schubladen (2 × 100, 2 × 150, 1 × 200 mm) mit Multiplex und 1 Türe	1210	695	1030	400	53.569.501
5 Schubladen (4 × 100, 1 × 300 mm) mit Schiebegriff, 1 Türe und gelochte Rückwand (H 700 mm)	1210	695	995	400	53.696.501

EINTEILUNGSMATERIAL


 Schaumstoff-
einlagen

 Längs- und Quer-
trennwände inkl.
Beschriftungsträger

 Einsatzkästen inkl.
Beschriftungsträger

Passend zu	1	2	3	Art.-Nr.
52.163.501	•	•		55.861.000
52.162.501		•		55.863.000
86.504.501	•	•		81.226.000
52.160.501		•	•	55.868.000
52.240.501		•		55.867.000

WERKBÄNKE UND KOMPAKTWERKBÄNKE



- Tragfähigkeiten von 360 bis 1500 kg bei gleichmässig verteilter Flächenlast
- Werkbankfüsse gefertigt aus Vierkantrrohr 50 × 50 mm
- Werkbankgestell gefertigt aus Profilstahlrohr 40 × 40 mm
- Höhenverstellung und Einhängewinkel zur Bodenverschraubung nachrüstbar
- Werkbankplatte Multiplex, 40 mm
- 100 % Schubladenvollauszug
- Schubladen-Nutzflächen 500 × 600 mm = 0.30 m²
- Schubladentragkraft 75 kg





WERKBÄNKE

Ausstattung	Breite mm	Tiefe mm	Höhe mm	Tragkraft kg	Art.-Nr.
2 Werkbankfüsse, Multiplexplatte (40 mm) und 1 Quertraverse	1500	700	840	600	52.253.876
	2000	700	840	360	52.250.876
	1500	700	940	600	81.152.876
	2000	700	940	360	81.153.876
2 Werkbankfüsse, 1 Schublade (1 × 150 mm), Multiplexplatte (40 mm) und 1 Quertraverse	1500	700	840	600	52.249.501
	2000	700	840	360	52.248.501
	1500	700	940	600	51.867.501
	2000	700	940	360	51.876.501
2 Werkbankfüsse, 3 Schubladen (2 × 75, 1 × 150 mm), Multiplexplatte (40 mm) und 1 Quertraverse	1500	700	840	600	65.800.501
	2000	700	840	360	65.730.501
	1500	700	940	600	51.933.501
	2000	700	940	360	51.937.501
2 Quattro-Werkbankfüsse, elektrisch höhenverstellbar, Multiplexplatte (40 mm)	1500	750	675 - 1175	400	54.472.060


 Art.-Nr.
52.246.501

 Art.-Nr.
51.964.501

 Art.-Nr.
51.956.501

WERKBÄNKE

Ausstattung	Breite mm	Tiefe mm	Höhe mm	Tragkraft kg	Art.-Nr.
1 Werkbankfuss und 1 Schubladenschrank mit 5 Schubladen (2 × 100, 2 × 150, 1 × 200 mm) und Multiplexplatte (40 mm)	1500	700	840	1500	52.246.501
	2000	700	840	800	52.245.501
1 Werkbankfuss und 1 Schubladenschrank mit 6 Schubladen (3 × 100, 2 × 150, 1 × 200 mm) und Multiplexplatte (40 mm)	1500	700	940	1500	51.946.501
	2000	700	940	800	51.956.501
2 Schubladenschränke mit 8 Schubladen (2 × 75, 4 × 100, 1 × 150, 1 × 200 mm), 1 Tür und Multiplexplatte (40 mm)	2000	700	840	800	51.964.501
2 Schubladenschränke mit 10 Schubladen (2 × 75, 6 × 100, 1 × 150, 1 × 200 mm), 1 Tür und Multiplexplatte (40 mm)	2000	700	940	800	51.970.501
2 Schubladenschränke mit 8 Schubladen (2 × 75, 3 × 100, 1 × 150, 1 × 200, 1 × 300 mm), 1 Tür und Multiplexplatte (40 mm)	2000	700	940	800	51.987.501

EINTEILUNGSMATERIAL


 Schaumstoff-
einlagen

 Längs- und Quer-
trennwände inkl.
Beschriftungsträger

 Einsatzkästen inkl.
Beschriftungsträger

Passend zu

52.246.000
52.245.000
1
2
3

Art.-Nr.

55.867.000
55.867.000



MOBILE WERKBÄNKE

Ausstattung	Breite mm	Tiefe mm	Höhe mm	Tragkraft kg	Art.-Nr.
Mobile Werkbank mit 2 Werkbankfüßen mit je 2 Lenk- und Bockrollen (Vollgummi, Ø 100 mm) und Multiplexplatte (40 mm)	1500	700	940	400	53.478.876
	2000	700	940	200	53.755.876
Mobile Werkbank mit 2 Werkbankfüßen und senkbarer Fahreinheit (Vollgummi, Ø 100 mm) und Multiplexplatte (40 mm)	1500	700	840 / 890	400	53.473.876
	2000	700	890 / 990	200	53.756.876
Mobile Werkbank XXL mit 4 Schubladen (2 × 100, 2 × 150 mm) und senkbarer Fahreinheit (Vollgummi, Ø 100 mm) und Multiplexplatte (40 mm)	1500	700	840 / 890	400	51.827.501
Mobile Werkbank mit 4 Schubladen (1 × 100, 3 × 200 mm), 1 Fachboden und je 2 Lenk- und Bockrollen (Vollgummi, Ø 100 mm) und Multiplexplatte (40 mm)	1500	700	1030	400	53.710.501

OPTIONAL LIEFERBAR



PVC-Matte

Für den Schutz der Arbeitsplatte bei starker Beanspruchung.

Plattentiefe × Plattenbreite	Art.-Nr.
700 × 1500	53.747.000
700 × 2000	53.748.000
750 × 1500	53.749.000
750 × 2000	53.750.000



Umfangreiches Schubladen-Einteilungsmaterial



Art.-Nr.
64.995.501



Art.-Nr.
64.606.501



Art.-Nr.
64.799.501



Art.-Nr.
64.798.501

KOMPAKTWERKBÄNKE

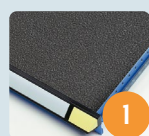
Ausstattung	Breite mm	Tiefe mm	Höhe mm	Tragkraft kg	Art.-Nr.
3 Schubladen (2 × 150, 1 × 200 mm) und 1 Tür (500 mm)	1500	700	840	1000	64.995.501
3 Schubladen (2 × 150, 1 × 200 mm) und 1 Tür (500 mm)	2000	700	840	1000	64.606.501
2 Schubladen (2 × 150 mm) und 2 Türen (350 mm)	1500	700	840	1000	64.799.501
2 Schubladen (2 × 150 mm) und 2 Türen (350 mm)	2000	700	840	1000	64.798.501



Senkbare Fahreinheit

Mit einem Drehhebel sind die Lenkrollen ein- und ausklappbar. Die Werkbank ist somit überall fahrbar oder standfest einsetzbar.

EINTEILUNGSMATERIAL



Schaumstoff-
einlagen



Längs- und Quer-
trennwände inkl.
Beschriftungsträger



Einsatzkästen inkl.
Beschriftungsträger

Passend zu

	1	2	3	Art.-Nr.
64.995.501		•		82.651.000
64.606.501		•		82.651.000
64.799.501		•		82.651.000
64.798.501		•		82.651.000

UNIVERSELLE SCHRÄNKE, SCHWERLAST- UND E-FÄCHERSCHRÄNKE



- Vollblechflügeltüren mit Drehgriff-Sicherheitsschloss inkl. 2 Schlüsseln
- Traglasten von 500 bis 1300 kg bei gleichmässig verteilter Flächenlast
- Verstellbodentragkräfte von 100 bis 200 kg
- Schubladennutzfläche: 900 x 400 mm = 0.36 m²
- Schubladentragkraft ab 50 kg





Art.-Nr.
85.846.501



Art.-Nr.
85.855.501



Art.-Nr.
58.749.501



Art.-Nr.
58.747.501



Art.-Nr.
82.852.501



Art.-Nr.
82.946.501

FLÜGELTÜRSCHRÄNKE

Ausstattung	Breite mm	Tiefe mm	Höhe mm	Tragkraft kg	Art.-Nr.
2 Verstellböden (100 kg)	1000	500	1000	500	85.846.501
	1000	500	1950	500	85.847.501
4 Verstellböden (100 kg)	1250	580	1950	500	85.855.501

SCHIEBETÜRSCHRÄNKE

2 Verstellböden (60 kg)	1000	400	1000	500	58.747.501
4 Verstellböden (60 kg)	1000	500	1950	500	58.749.501

SCHWERLASTSCHRÄNKE

3 Verstellböden (200 kg), 3 Schubladen (1 × 75, 2 × 100 mm)	1100	620	1950	1300	82.852.501
1 Multiplexplatte (ausziehbar, 75 kg), 2 Schubladen (1 × 75, 1 × 150 mm), 1 Verstellboden (200 kg), gelochte Türinnenwände und Rückwand	1100	620	1950	1300	82.946.501



Art.-Nr.
85.274.501



Art.-Nr.
85.269.501



Art.-Nr.
53.204.501



Auch mit RFID Lock
erhältlich



HINWEIS

Nicht geeignet für den Einsatz im Freien ohne entsprechenden Witterungs- und Korrosionsschutz. Die Räumlichkeiten, in welchen die Schränke aufgestellt werden, sollten durch eine zentrale Brandmeldeanlage überwacht werden.

E-FÄCHERSCHRÄNKE

Mit Sockel (150 mm) als Schutz vor Verschmutzung und allseitig eingekanteten Vollblechtüren zur Erhöhung des Einbruchschutzes. Mit rückseitig angebrachten Belüftungsschlitzen für eine optimale passive Luftzirkulation in jedem Fach. Pro Fach ein Elektromodul mit wahlweise ein oder zwei Steckdosen. Türen mit Zylinderschloss, je Schloss 2 Schlüssel. Erfüllt die Niederspannungsrichtlinie 2014 / 35/ EU, EMV-Richtlinie 2014 / 30/ EU, RoHS-Richtlinie 2011 / 65/ EU (CE-Konformität). CH: SN SEV 1011:2009/A1:2012.

Ausführung	Breite mm	Tiefe mm	Höhe mm	Fachmass (B × T × H mm)	Anzahl Fächer	Steckdosen pro Fach	Art.-Nr.
DE / AT / NL (Schuko)	415	500	1790	330 × 470 × 145	10	1	85.267.501
	415	585	1790	400 × 500 × 400	4	2	85.273.501
CH*	415	500	1790	330 × 470 × 145	10	1	85.269.501
	415	585	1790	400 × 500 × 400	4	2	85.274.501
FR / BE	415	500	1790	330 × 470 × 145	10	1	85.268.501
	415	585	1790	400 × 500 × 400	4	2	85.275.501

* Inkl. Thermosicherung gemäss CH-Verordnung.

E-FLÜGELTÜRSCHRÄNKE

Ausführung	Breite mm	Tiefe mm	Höhe mm	Anzahl Verstellböden	Anzahl Steckdosenleisten	Art.-Nr.
DE / AT / NL (Schuko)	1000	580	1950	4	2	53.204.501
CH*	1000	580	1950	4	2	53.203.501
FR / BE	1000	580	1950	4	2	53.205.501

* Inkl. Thermosicherung gemäss CH-Verordnung.

MOBILE ARBEITSPLÄTZE UND COMPUTERSCHRÄNKE

- Vollblechflügeltüre inkl. 2 Schlüsseln
- Verstell- und Auszugböden – nach Bedürfnissen höhenverstellbar




 Art.-Nr.
85.310.501

 Art.-Nr.
51.165.501

MOBILER ARBEITSPLATZ

Ausstattung / Ausführung	Breite mm	Tiefe mm	Höhe mm	Lichte Höhe mm	Art.-Nr.
2 Verstellböden (60 kg), Schreibtischaufsatz mit Klappdeckel (nicht abschliessbar) und 1 Tür	500	500	1290	885	85.310.501

COMPUTERSCHRÄNKE

Mit Tastaturschublade (100 mm) inkl. Ablage für Computermaus. Monitorfach geeignet für 21-Zoll-Bildschirme (B × T × H: 545 × 660 × 525 mm), ausgestattet mit 4 mm Glas-scheibe und Ventilator inkl. Filtermatte. Unterbauschrank mit 1 Flügeltüre, 1 Energieleiste (5 × 230 V) mit Hauptschalter und 1 Verstell- und 1 Auszugboden (Tragkraft 75 kg).

DE / AT / NL (Schuko)	605	725	1600	-	51.166.501
CH	605	725	1600	-	51.544.501
FR / BE	605	725	1600	-	51.165.501



Schreibtischaufsatz mit Klappdeckel



Tastaturschublade mit Maustablar



Ventilator

NC-LAGER- UND TRANSPORTSYSTEME

- Werkzeugwechselrahmen teilweise verstellbar in Höhe und Neigung
- Gehäusetragkraft bis 1300 kg bei gleichmässig verteilter Flächenlast





Art.-Nr.
65.772.876



Art.-Nr.
51.123.876

NC-TRANSPORTWAGEN

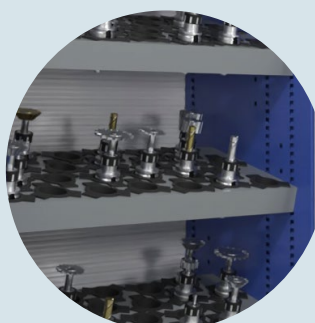
Ausstattung	Breite mm	Tiefe mm	Höhe mm	Halterttyp	Tragkraft kg	Art.-Nr.
2 Bock- und 2 Lenkrollen (Ø 100 mm), 1 Ablageboden mit Rillenmatte , 4 Werkzeugwechselrahmen à 8 Aufnahmen (32 Werkzeugaufnahmen)	1095	545	930	ISO / SK 30-40-50	400	65.772.876
	1095	545	930	HSK / A 50-63	400	65.775.876

NC-ROLLLADENSCHRANK

1 Rollladen mit Griff und Sicherheitsschloss (Lichtgrau, ähnlich RAL 7035), 3 Fachböden à 2 × 26 und 1 × 32 Aufnahmen (84 Werkzeugaufnahmen, Tragkraft 75 kg)	1005	690	1950	ISO / SK 30-40-50	1300	51.123.876
	1005	690	1950	HSK / A 50-63	1300	51.117.876

WERKZEUGHALTERSYSTEM

Aus hochwertigem Kunststoff (ABS), in der immer gleichen Basis (Grundträger) sind veränderbare Einsätze enthalten, die sich innerhalb einer Werkzeugaufnahmeart verstellen lassen (z. B. von SK 30 in SK 50), Abdeckungen der Grundträger in schwarz (Standard).



LAGER- UND TRANSPORTSYSTEME

- Gehäusetragkräfte von 400 bis 500 kg bei gleichmässig verteilter Flächenlast
- Transportwagen fertig montiert geliefert
- Vollblechflügeltüren mit Drehgriff-Sicherheitsschloss inkl. 2 Schlüsseln
- Schubladennutzfläche $900 \times 400 \text{ mm} = 0.36 \text{ m}^2$
- Schubladentragkraft 75 kg





Art.-Nr.
85.862.876



Art.-Nr.
85.746.501*



Art.-Nr.
85.845.501

**48h
express**

* Im Bild sind andere Lagersichtbehälter zu sehen als im Lieferumfang enthalten sind.

TRANSPORTWAGEN

Ausstattung	Breite mm	Tiefe mm	Höhe mm	Behälter Anzahl × Grösse	Art.-Nr.
2 Bock- und 2 Lenkrollen mit Feststellbremse (Ø 125 mm), 10 Halteschienen (4 × 130, 6 × 80 mm)	1015	600	1155	54 × 3 gelb 24 × 4 rot	85.862.876

BEHÄLTERSCHRANK

2 Flügeltüren, 9 Verstellböden (60 kg)	1000	300	1950	60 × 4 rot	85.746.501
--	------	-----	------	------------	-------------------

GROSSRAUMSCHRANK

2 Flügeltüren mit gelochter Rückwand, 9 Verstellböden (60 kg), 3 Schubladen (3 × 100 mm)	1100	620	1950	15 × 5Z gelb 21 × 4 blau 70 × 3 rot 40 × 2 gelb	85.845.501
--	------	-----	------	--	-------------------

LAGERSICHTBEHÄLTER

Die Lagersichtbehälter in unterschiedlichen Grössen, Farben und Bestückungen schaffen Übersichtlichkeit und nutzen das Schrankvolumen optimal aus. Die Behälter sind unempfindlich gegen die meisten Öle, Säuren und Laugen, geräuschkämpfend auf Förderstrecken, bei sachgemässer Anwendung temperaturformbeständig von -20 bis +100 Grad Celsius. Ausführung: Polypropylen.

Grösse	2	3	4	5Z
B × T × H (mm)	101 × 90 × 50	103 × 164 × 75	149 × 231 × 125	210 × 329 × 150



TM-ELEGANCE

ANSPRECHEND & PREISWERT

Garantierte Abdeckung
der Kundenbedürfnisse

Fertig montierte
Lieferung* – sofort bereit
für den Einsatz

* Ausgenommen Werkbänke und Packtische.



Schubladenschränke
mit 100 % Vollauszug

Hochwertige
Stahlblechkonstruktion

5 Jahre Garantie
und ISO-zertifizierte
Produktion

Werkbankplatten von FSC-
oder PEPC-zertifizierten
Unternehmen

Passende graue Ecken
an den Griffleisten

Elegantes Design durch
die Farbkombination Lichtgrau
und Anthrazitgrau

Lichtgrau: RAL 7035 (Gehäuse/Gestelle)

Anthrazitgrau: RAL 7016 (Fronten/Türen)

SCHUBLADENSCHRÄNKE UND SCHUBLADENREGAL

- Traglasten von 400 bis 4000 kg bei gleichmässig verteilter Flächenlast
- Schubladentragkraft von 75 kg
- Schubladengriffleiste mit grossflächiger Beschriftungsmöglichkeit
- Schubladennutzflächen:
Breite: 605 mm = 0,30 m², 805 mm = 0,42 m², 1005 mm = 0,54 m²
- 100 % Schubladenvollauszug
- KEY Lock – unsere Standardschliessung mit 2 Schlüsseln





**48h
express**



Art.-Nr.
81.557.516



Art.-Nr.
53.472.516



Art.-Nr.
81.570.516



Art.-Nr.
81.569.516



Art.-Nr.
53.598.516

SCHUBLADENSCHRÄNKE

Ausstattung	Breite mm	Tiefe mm	Höhe mm	Tragkraft kg	Art.-Nr.
6 Schubladen (2 × 100, 2 × 150, 2 × 200 mm)	805	695	1000	4000	53.472.516
7 Schubladen (2 × 75, 2 × 100, 1 × 150, 2 × 200 mm)	805	695	1000	4000	81.557.516
9 Schubladen (2 × 75, 6 × 100, 1 × 150 mm)	805	695	1000	4000	81.569.516
7 Schubladen (5 × 100, 2 × 200 mm)	1005	695	1000	4000	81.570.516

SCHUBLADENREGAL TM-MODULAR

Hubwagensockel (ohne Frontblende), 2 Verstellböden (75 kg), 6 Schubladen (2 × 100, 2 × 150, 2 × 200 mm)	805	695	2100	1000	53.598.516
---	-----	-----	------	------	-------------------

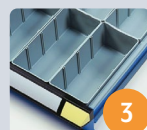
EINTEILUNGSMATERIAL



Schaumstoff-
einlagen.



Längs- und Quer-
trennwände inkl.
Beschriftungsträger.



Einsatzkästen inkl.
Beschriftungsträger.

Passend zu	1	2	3	Art.-Nr.
53.472.516		•		53.437.000
81.557.516	•	•		17.589.000
81.569.516	•	•		17.590.000
81.570.516	•	•		17.591.000

WERKBÄNKE UND SYSTEMWERKBÄNKE



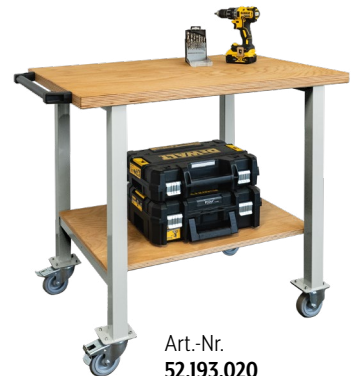
- Tragfähigkeiten von 360 bis 1500 kg bei gleichmässig verteilter Flächenlast
- Werkbankfüsse gefertigt aus Vierkantrrohr 50 × 50 mm
- Werkbankgestell gefertigt aus Profilstahlrohr 40 × 40 mm
- Einhängewinkel zur Bodenverschraubung und Höhenverstellung nachrüstbar
- Werkbankplatte Multiplex, 40 mm
- 100 % Schubladenvollauszug
- Schubladen-Nutzfläche 500 x 600 mm = 0.30 m²
- Schubladentragkraft bis 75 kg



48h
express



Art.-Nr.
51.050.020



Art.-Nr.
52.193.020



Art.-Nr.
81.573.516



Art.-Nr.
52.190.516

WERKBÄNKE

Ausstattung	Breite mm	Tiefe mm	Höhe mm	Tragkraft kg	Art.-Nr.
2 Werkbankfüsse und Multiplexplatte (40 mm)	1500	700	840	600	51.048.020
	2000	700	840	360	51.050.020
1 Werkbankfuss, 1 Schubladenschrank mit 4 Schubladen (2 × 150, 2 × 200 mm) und Multiplexplatte (40 mm)	1500	700	840	1500	81.573.516
	2000	700	840	800	81.574.516

MOBILE WERKBÄNKE

2 Werkbankfüsse mit 2 Lenk- und Bockrollen (Vollgummi, Ø 100 mm), Schiebestange und Multiplexplatte (40 mm)	1075	700	975	400	52.193.020
2 Werkbankfüsse mit 2 Lenk- und Bockrollen (Vollgummi, Ø 100 mm), 1 Schublade (1 × 150 mm), Schiebestange und Multiplexplatte (40 mm)	1075	700	975	400	52.190.516




 Art.-Nr.
85.204.516

 Art.-Nr.
85.203.516

 Art.-Nr.
85.207.516

 Art.-Nr.
53.711.516

SYSTEMWERKBÄNKE

Ausstattung	Breite mm	Tiefe mm	Höhe mm	Tragkraft kg	Art.-Nr.
3 Schubladen (3 × 200 mm, 65 kg), 1 Verstellboden (verzinkt, 30 kg), 1 Tür (600 mm), 1 Schiebegriff und 2 Bock- und 2 Lenkrollen mit Feststellbremse (Vollgummi, Ø 100 mm) und Multiplexplatte (40 mm)	1250	700	880	400	85.204.516
3 Schubladen (3 × 200 mm, 65 kg), 1 Verstellboden (verzinkt, 30 kg), 1 Tür (600 mm) und Füße mit Höhenausgleich und Multiplexplatte (40 mm)	1500	700	840	1000	85.203.516
3 Schubladen (3 × 200 mm, 65 kg), 2 Verstellböden (verzinkt, 30 kg), 2 Türen (600 mm) und Füße mit Höhenausgleich und Multiplexplatte (40 mm)	2000	700	840	1000	85.207.516
2 Schubladen (2 × 200 mm, 75 kg), 2 Verstellböden (verzinkt, 60 kg), 2 Türen (500 mm), 1 Schiebegriff und 2 Bock- und 2 Lenkrollen mit Feststellbremse (Vollgummi, Ø 100 mm) und Multiplexplatte (40 mm)	1500	700	1030	600	53.711.516

EINTEILUNGSMATERIAL


 Schaumstoff-
einlagen.

 Längs- und Quer-
trennwände inkl.
Beschriftungsträger.

 Einsatzkästen inkl.
Beschriftungsträger.

Passend zu

81.573.516
81.574.516
1
2
3

Art.-Nr.

17.592.000
17.592.000

FLÜGELTÜR- UND GARDEROBENSCHRÄNKE

- Jederzeit modular erweiter- und anpassbar
- Traglasten von 500 kg bei gleichmässig verteilter Flächenlast
- Vollblechflügeltüren mit Drehgriff-Sicherheitsschloss
- Vollblechschiebetüren doppelt gekantet und verstärkt mit KEY Lock inkl. 2 Schlüssel
- Verzinkte Verstellböden mit 60 kg Tragkraft



48h
express



Art.-Nr.
82.947.516



Art.-Nr.
53.080.516



Art.-Nr.
53.079.516



Art.-Nr.
53.259.516



Art.-Nr.
53.260.516

FLÜGELTÜRSCHRÄNKE

Ausstattung / Ausführung	Breite mm	Tiefe mm	Höhe mm	Tragkraft kg	Art.-Nr.
4 Verstellböden (60 kg)	1000	400	1950	500	82.947.516
	1000	500	1950	500	62.487.516

GARDEROBEN-FLÜGELTÜRSCHRÄNKE

Ausstattung / Ausführung	Breite mm	Tiefe mm	Höhe mm	Abteile	Art.-Nr.
2 Vollblechflügeltüren, 4 Verstellböden (verzinkt, 60 kg), 1 Kleiderstange (3 Haken), Drehgriff-Sicherheitsschloss	1000	500	1950	1	53.079.516
2 Sichtfensterflügeltüren, 4 Verstellböden (verzinkt, 60 kg), 1 Kleiderstange (3 Haken), Drehgriff-Sicherheitsschloss	1000	500	1950	1	53.080.516

GARDEROBENSCHRANK

Ausstattung pro Abteil

1 Vollblechflügeltür (rechts anschlagend, Drehbolzen gelagert), 1 Hutboden (25 kg), 1 Kleiderstange (3 Haken), 1 Handtuchhalter, KEY Lock, Belüftungsschlitze	900	500	1800	3	53.259.516
(an Gehäusedeckel/ -boden)	1200	500	1800	4	53.260.516

ECOBLOX: MONTIEREN UND ARBEITEN

Entdecken Sie die EcoBlox Werkbank – die stabile und langlebige Konstruktion für den mühelosen Eigenaufbau! In praktischen, handlichen Paketen leicht zu transportieren und einfach aufzubauen, hält die EcoBlox Werkbank auch den höchsten Ansprüchen stand. Ob **Profi oder Heimwerker** – mit der EcoBlox Werkbank holen Sie sich Qualität und Flexibilität direkt nach Hause!

EINFACH

- Auslieferung in kompakten Einzelteilen für einfachen Transport und Lagerung
- Einfach und schnell montierbar
- Verpackungen in handelbaren Kartonverpackungen

BLOX

Blox sind die Bausteine zur individuellen Konfiguration der Werkbank:

- Schubladen
- Flügeltüren
- Fachböden

KOMPAKTER VERSAND



Flügeltür Set:

- Packmass gesamt: 555 × 510 × 50 mm
- 1× Verpackungskarton

Schubladen-Set mit Schloss:

- Packmass gesamt: 770 × 650 × 680 mm (3× 715 × 560 × 210 mm)
- 3 in 1 Verpackungskarton

Rahmen inkl. Arbeitsplatte:

- 1500 / 1850 × 750 × 210 mm
- 4× Verpackungskarton

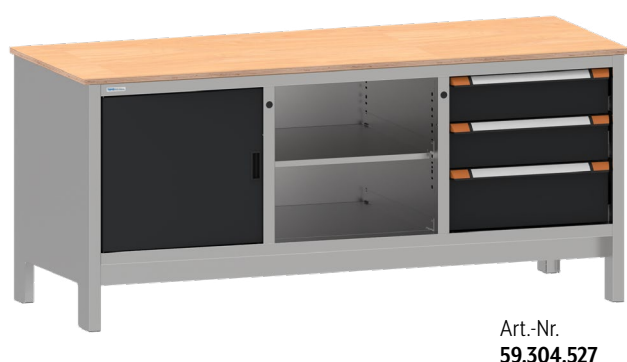
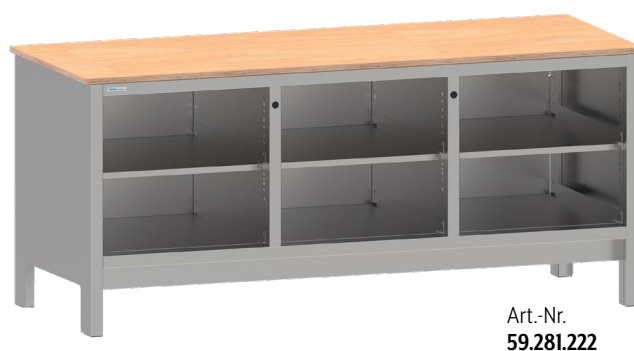
EINFACHE MONTAGE

Die EcoBlox ist so gestaltet, dass die Montage schnell und ohne Vorkenntnisse erledigt werden kann. Dafür wird nur **ein Werkzeug** benötigt: ein Torx30-Schlüssel. Eine bebilderte Anleitung oder ein Montagevideo zeigt die einzelnen Schritte einfach und verständlich.

ROBUST

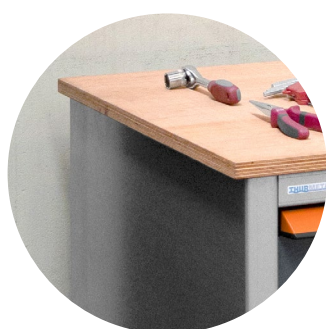
- Äusserst stabile Verbindungsstruktur
- Rahmen mit kratzbeständiger ERLOX Beschichtung
- Schubladenfronten und Flügeltüren mit kratzbeständiger Pulverbeschichtung



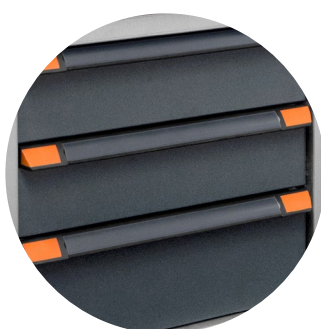


WERKBÄNKE

Ausstattung	Breite mm	Tiefe mm	Höhe mm	Tragkraft kg	Art.-Nr.
4 Verstellböden (verzinkt, 30 kg) und Multiplexplatte (20 mm)	1250	725	870	1000	59.280.222
6 Verstellböden (verzinkt, 30 kg) und Multiplexplatte (20 mm)	1840	725	870	1000	59.281.222
3 Schubladen (2 × 150, 1 × 200, 75 kg), 2 Verstellböden (verzinkt, 30 kg) und Multiplexplatte (20 mm)	1250	725	870	1000	59.301.527
3 Schubladen (2 × 150, 1 × 200, 75 kg), 2 Verstellböden (verzinkt, 30 kg), 1 Türe (500 mm) und Multiplexplatte (20 mm)	1840	725	870	1000	59.304.527



Rahmen inkl. Arbeitsplatte



Schubladen-Set mit Schloss



Flügeltür-Set

PACKTISCHE

- Oberflächen pulverbeschichtet
- Jederzeit mit Produkten aus dem Hauptkatalog erweiterbar
- Schnelle und einfache Montage
- Packtischplatte Kunstharz, 40 mm
- Tragfähigkeit 200 kg bei gleichmässig verteilter Flächenlast
- Tragkraft Aufbauten: 50 kg
- Packtischfüsse höhenverstellbar: 740 – 1090 mm





Art.-Nr.
55.790.200



Art.-Nr.
55.791.502



Art.-Nr.
55.792.502



QUICK TIP

Unsere Packtischmodelle gibt es auch als mobile Ausführung. Weitere Informationen dazu finden Sie in unserem Hauptkatalog.

PACKTISCHE

Ausstattung	Breite mm	Tiefe mm	Höhe mm	Tragkraft kg	Art.-Nr.
2 Packtischfüsse	1500	800	740 - 1090	200	55.790.200
2 Packtischfüsse, 1 Packtischaufbau mit 2 Tragsäulen, 1 gelochte Rückwand, 2 Verstellböden (50 kg) und 10 Fachtrennwände	1500	800	740 - 1090	200	55.791.502
2 Packtischfüsse, 1 Packtischaufbau mit 2 Tragsäulen, 1 gelochte Rückwand, 2 Verstellböden (50 kg), 10 Fachtrennwände, 1 Papierrollenhalter und 1 Schneidvorrichtung	1500	800	740 - 1090	200	55.792.502



WORKSHOP TROLLEY PRO

Verbesserte Ausstattungsmerkmale, mehr Funktionen, gesteigerte Ergonomie: Der **Workshop Trolley PRO** – aus unserer **TM-WORKMAN Produktlinie** – mit seiner stabilen und hochwertigen Stahlblechkonstruktion, einer Ablagefläche aus Chromstahl und Kunststoff sowie Schubladen mit Softclose, bringt Ihnen noch mehr Nutzen. Die perfekte Lösung für jede professionelle oder private Werkstatt.

- Zusätzliche Ablage- und Arbeitsflächen
- Optimale Traglasten mit 40 kg pro Schublade und 250 kg Rollen-Tragkraft
- Stabile und ergonomische Schiebestange
- Volle Mobilität dank je zwei leichtgängigen Bock- und Lenkrollen aus Vollgummi
- Perfekte Arbeitssicherheit durch Schliessung, die ungewolltes Öffnen im Fahrbetrieb verhindert
- Optionales Zubehör, wie Einsatzkästen und umfangreiches Zubehör zum Einhängen an der seitlichen Lochwand



2
JAHRE
GARANTIE

**NUR
SOLANGE
VORRAT**

WORKSHOP TROLLEY PRO

Ausstattung	Breite mm	Tiefe mm	Höhe mm	Tragkraft kg	Art.-Nr.
Abdeckung aus Chromstahl und Kunststoff, Zentralverschluss inkl. 2 Schlüssel, 6 Schubladen (4 × 75, 1 × 150, 1 × 200 mm, 40 kg), Rollenträgerpaar (Höhe 180 mm, Ø 125 mm)	850	535	955	250	80.718.502



48h
express

BEREITGESTELLT IN NUR 48 STUNDEN

Unsere Produkte überzeugen bereits mit höchster Qualität und Zuverlässigkeit, wobei nun ein weiteres Attribut für eine selektierte Auswahl von Produkten aus dem ThurExpress dazu kommt: schnell bereitgestellt. Kundinnen und Kunden profitieren ab März 2024 von einer verkürzten Bereitstellzeit zum Versand von gerade einmal 48 Stunden. Die Lieferzeit bis zum Bestimmungsort variiert je nach Standort in Europa.

AUSWAHL

Blättern Sie in unserem Katalog und finden Sie die passenden Produkte für Ihre Bedürfnisse.

LIEFERUNG

Der Versand unserer Produkte erfolgt per LKW und kann je nach Bestimmungsort in Europa mehrere Werktage dauern.

VORBEREITUNGEN

Wir haben Ihre Bestellung erhalten und bereiten sie für den Versand vor.

BESTELLEN

Gehen Sie auf unsere Webseite oder kontaktieren Sie einen unserer Vertreter, um Ihre Bestellung zu platzieren.

ZUFRIEDENHEIT

In bester Thur-Metall-Manier ist Ihre Zufriedenheit nicht ausschliesslich durch die Qualität der Produkte, sondern ebenfalls durch die Expresslieferung garantiert.



Der Einsatz hochwertiger Materialien, modernster Maschinenteknologie sowie umweltverträgliche Fertigungsverfahren, permanente Qualitätskontrolle und ein hochmotiviertes Mitarbeitendenteam garantieren Langlebigkeit in zeitlos schönem Design zu einem beeindruckenden Preis-Leistungs-Verhältnis.

Qualität

Die Thur Metall Schubladenschränke aus hochwertigem Stahlblech und die passenden Werkbänke gehören zu den Favoriten in Industrie und Gewerbe. Ob in der Montagehalle oder in der Werkstatt, im Forschungslabor, Museum oder Krankenhaus, im Kleinteilelager oder im Showroom: Thur Metall überzeugt überall, wo Werkzeuge, Lagergüter und Kleinteile sicher, raumsparend, übersichtlich und griffbereit zur Verfügung stehen müssen.

5 Jahre Garantie

Auf unsere Qualitätsprodukte können Sie vertrauen. Deshalb bieten wir unseren Kundinnen und Kunden auf das gesamte Sortiment eine Garantie von 5 Jahren. Für Werkbankplatten und Elektronikteile gilt eine Garantiefrist von 1 Jahr.

Zertifizierte Produktion

Die Herstellung der Thur Metall Produkte basiert auf folgenden normativen Grundlagen:

ISO 9001: Qualitätsmanagement.

ISO 14001: Umweltmanagementsystem.

ISO 45001: Arbeitsschutz- und Gesundheitsmanagementsystem.

Hochwertige Oberflächen

Mittels modernster Pulverbeschichtungstechnik für hohe Abriebfestigkeit.

Verkauf ausschliesslich über den Fachhandel.

